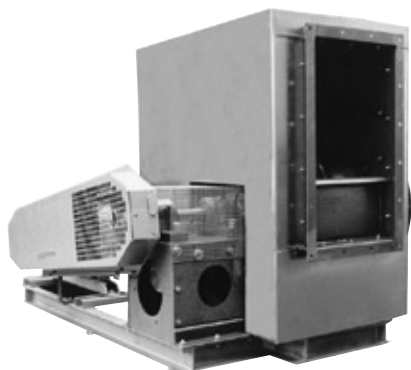
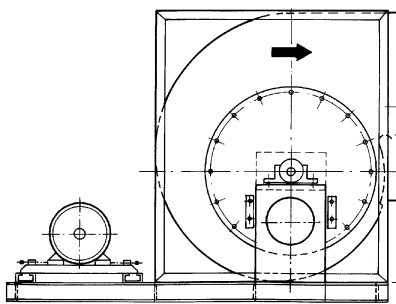


Brandgasfläktar



EKO-BVREH



Brandgasfläkt EKO-BVREH

12 storlekar

Fläkthjul diam 400 - 1400 mm

Luftflöde max 100.000 m³/h

Total tryckökning max 3.550 Pa

Teknisk beskrivning

Brandgasfläkt EKO-BVREH är avsedd för installation utanför brandzonen.

Temperatur/Tidsklassifering enligt EN 12101 – Del 3:

F 400 CE-nr 0761-CPD-0015

Allmänt godkännande nr Z-78.11-132

Konstruktion

Fläktens hölje har en stabil konstruktion med svetsade delar av stålplåt. Sidorna är förstärkta.

De olika delarna i fläktens hölje är delbara och utformade så att montage och demontering underlättas. Fläkten finns med horisontell och vertikal delning.

Tekniska detaljer är utförda enligt DIN 18421 resp. DIN 4102 Del 4.

Fläkthöjlet kan också erhållas med ljud- och värmeisolering. Kontakta oss för ytterligare information.

Fläkthjul

Fläkthjulet är tillverkat av stål med svetsade bakåtböjda skovlor och energioptimerat för hög verkningsgrad.

Inloppsdykan är utförd i trycksvarvad stålplåt.

Fläktaxeln är lagrad i kullager alternativt rullager i tvådelat lagerhus på ett stabilt lagerfäste. Lagringen finns i två versioner:

”Fläktar med tung lagring” ❶

”Fläktar med lätt lagring” ❷

Se separat sida ”MÅTT” på fortsatta sidor.

Fläkthjulet är tillsammans med axeln balanserat enligt ISO 14694-2003.

Fläkten är pulverlackerad som standard i färgton RAL 7030, stengrå.

Montagealternativ och drivanordning
Se sid följande sidor.

Ljud- och värmeisolering

Brandgasfläkt EKO-BVREH kan ljud- och värmeisoleras med mineralullsmatta, enkelsidig med ytskydd och trådnät. Den yttre skyddsmanteln för isoleringen består av skyddsplåt med extra skyddslack för uppställning utomhus.

Dämpningen är c:a 12 dB av fläkthöjlets ljudnivå.

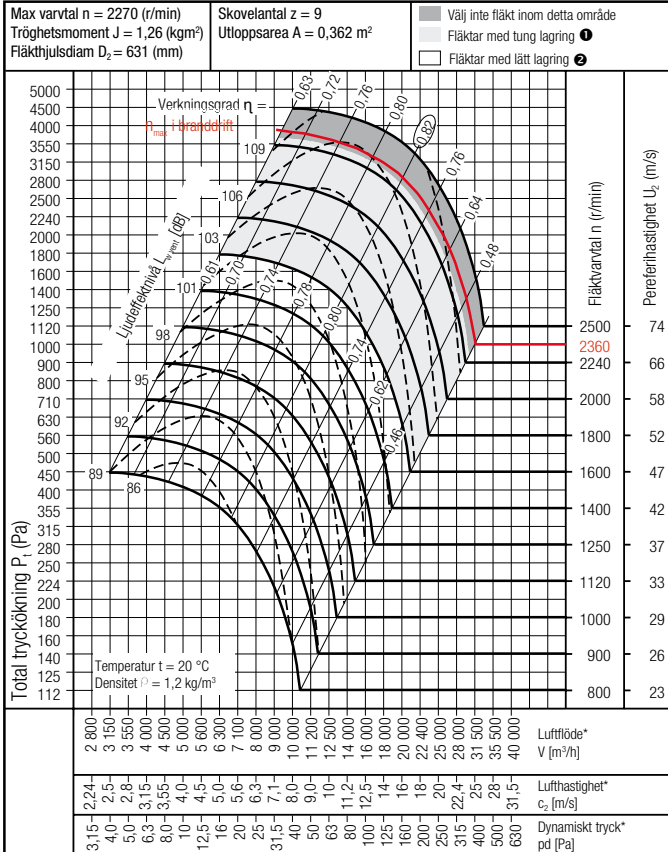
Styrning av brandgasfläkten

Mer information om våra övervakningssystem EKO-KPA finns på separata sidor.

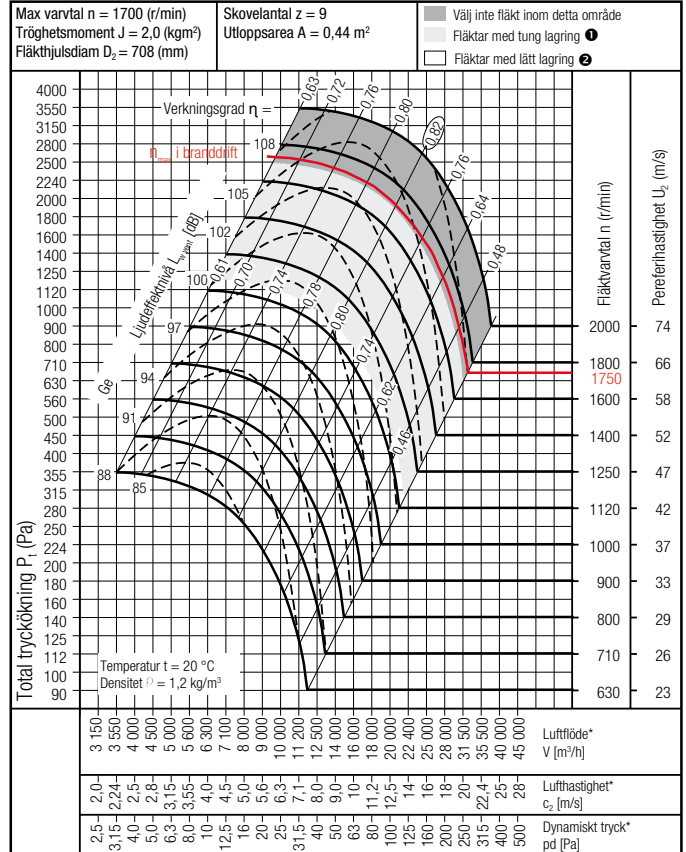
Ljuddata

Kompletterande information om fläktarnas ljuddata finns under Teknisk information.

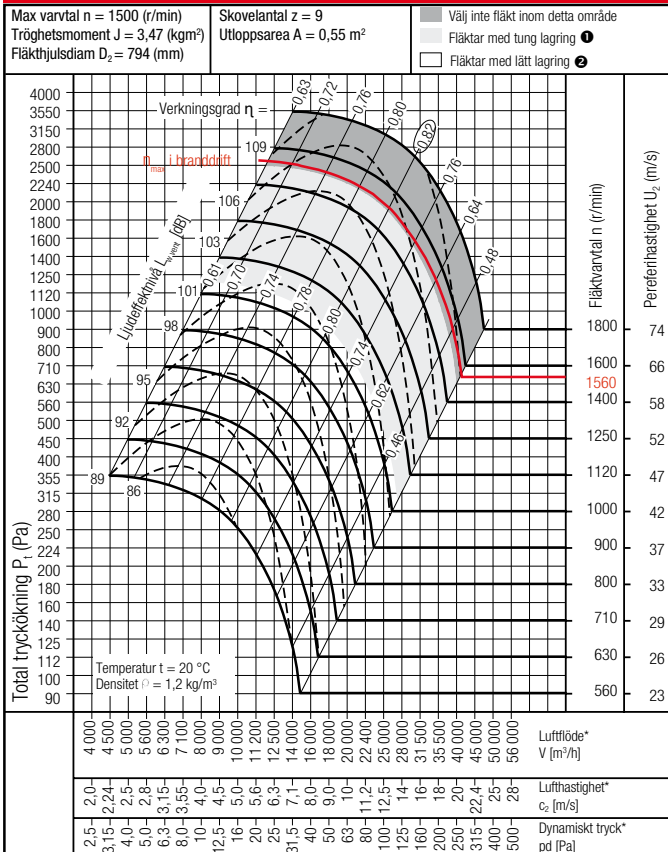
EKO-BVREH 630



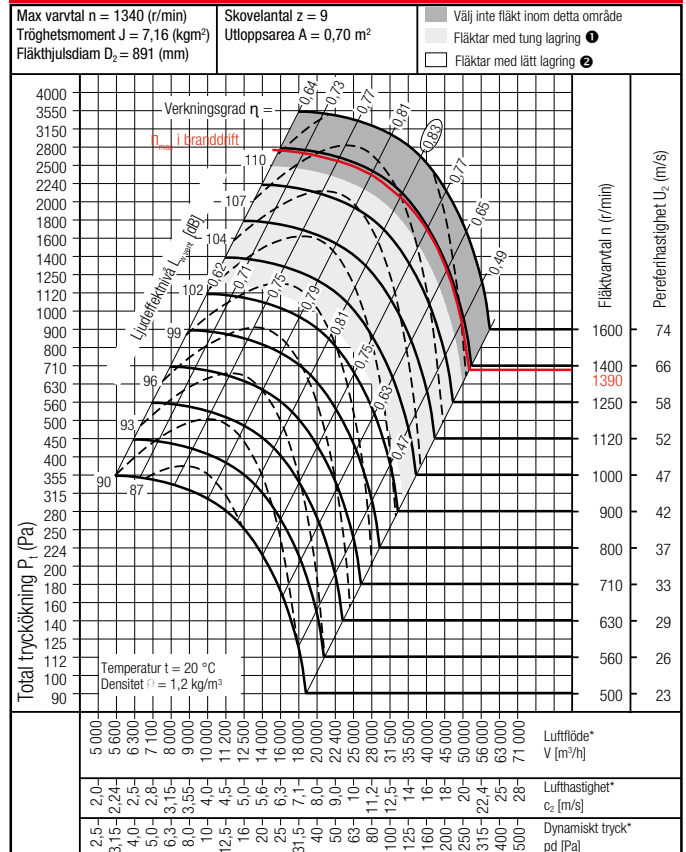
EKO-BVREH 710



EKO-BVREH 800

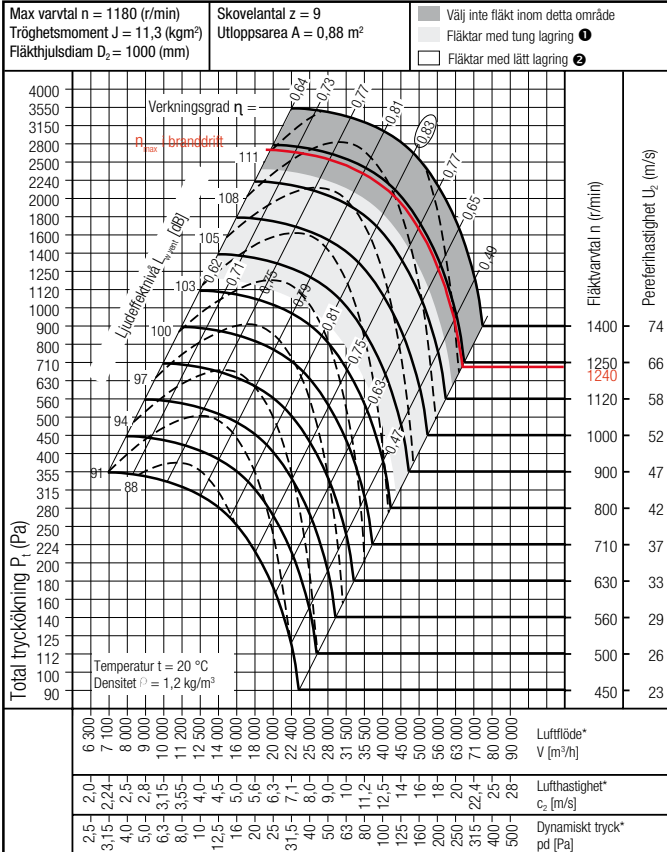


EKO-BVREH 900

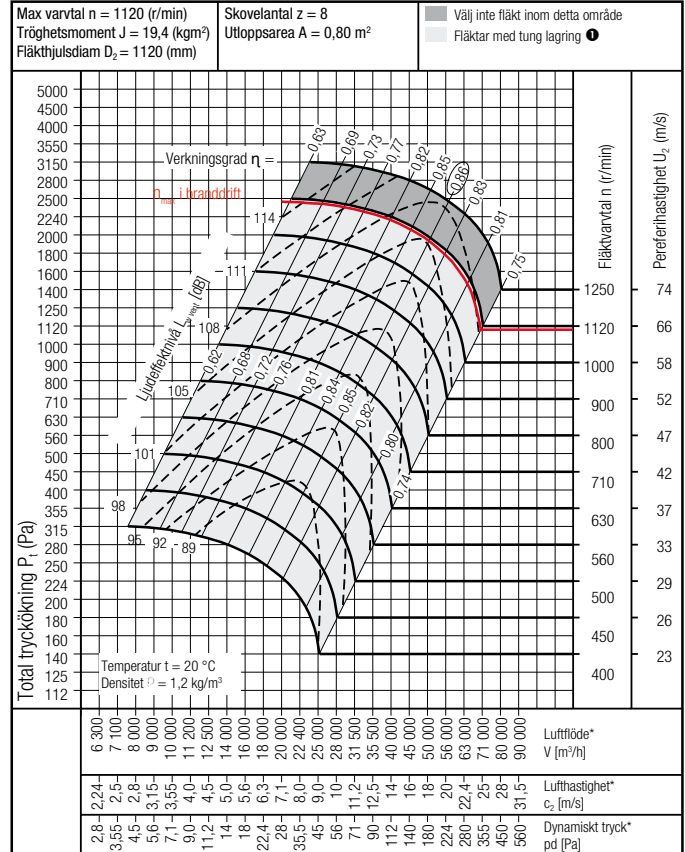


* Avrundat till nominella värden

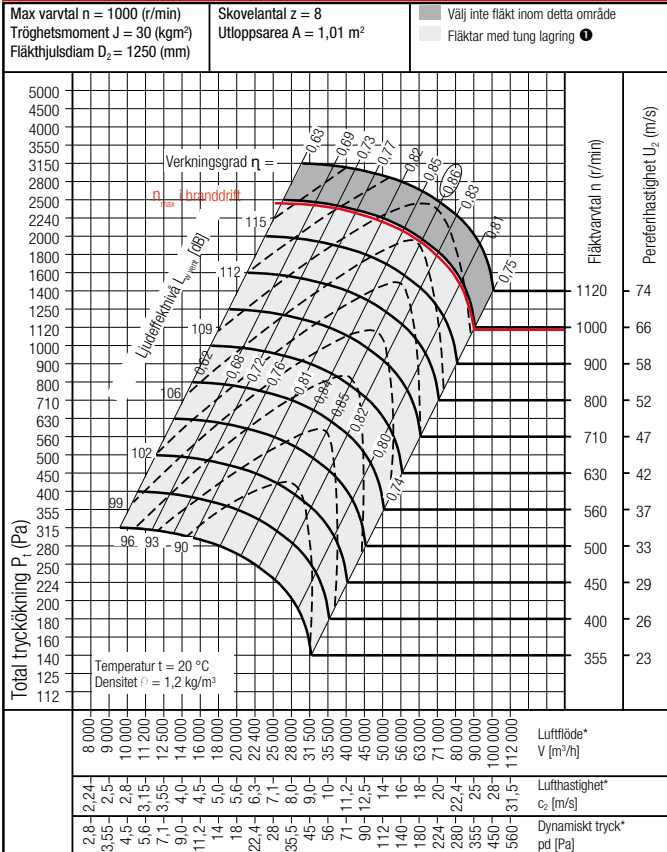
EKO-BVREH 1000



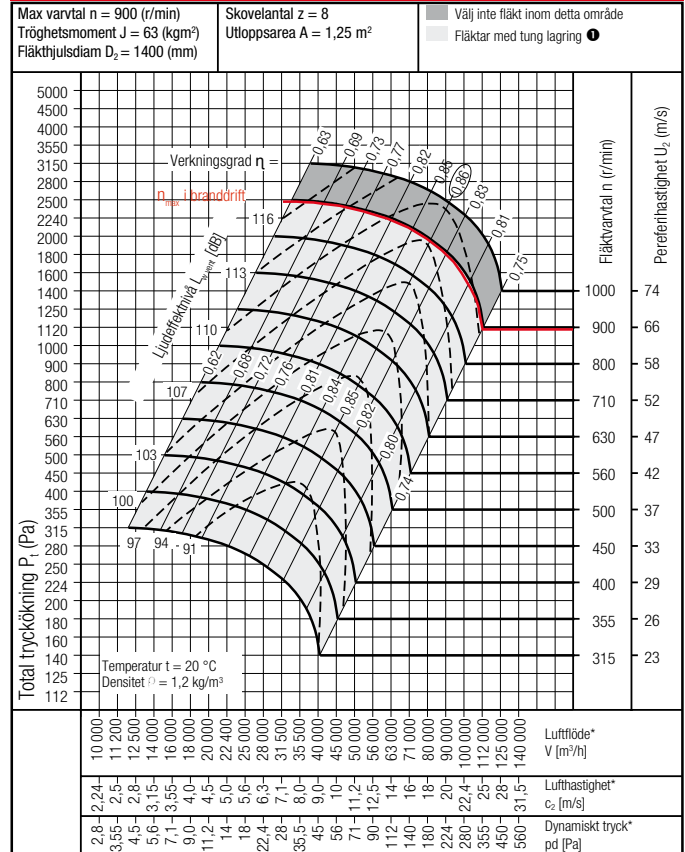
EKO-BVREH 1120



EKO-BVREH 1250

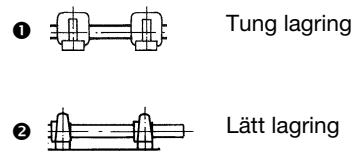
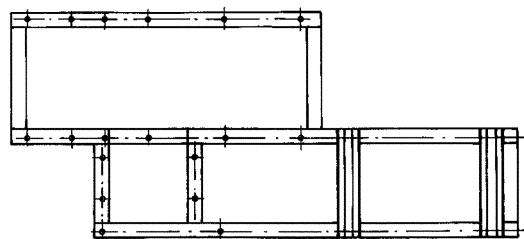
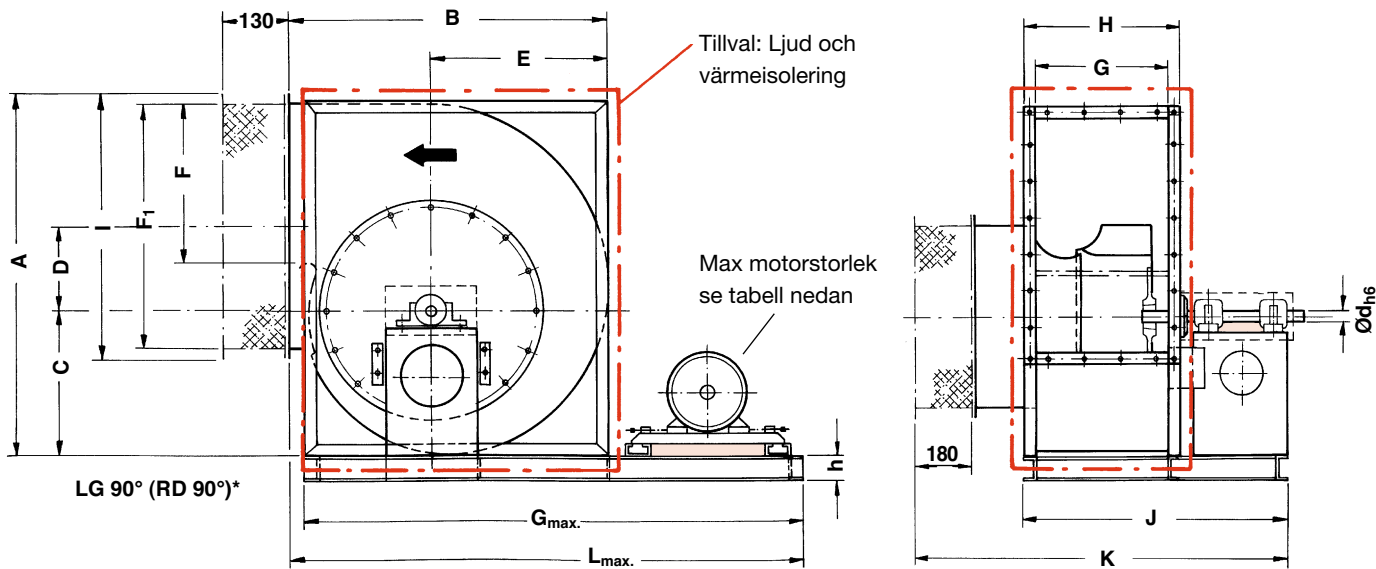


EKO-BVREH 1400



* Avrundat till nominella värden

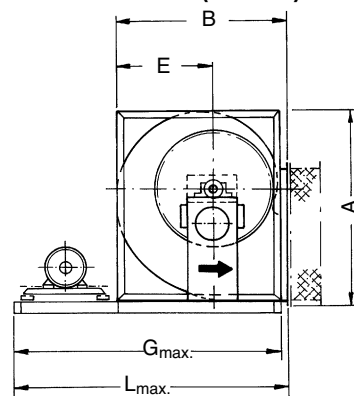
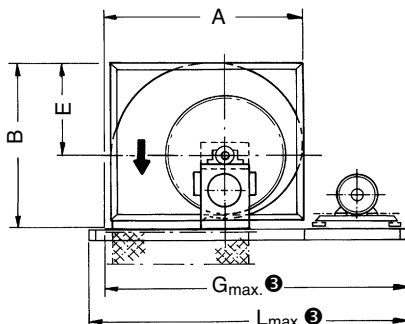
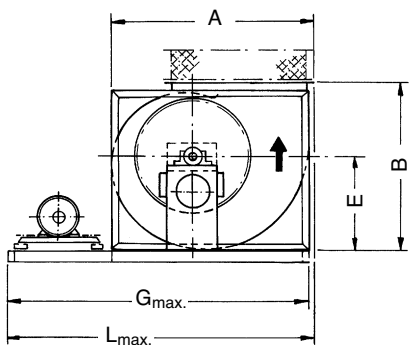
MÅTT



Utförande LG 0° (RD 0°)

LG 180° (RD 180°)

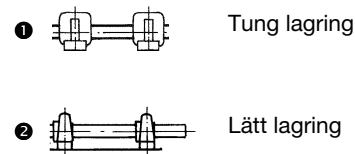
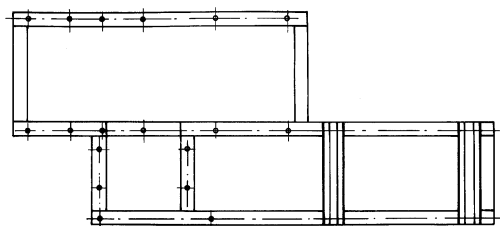
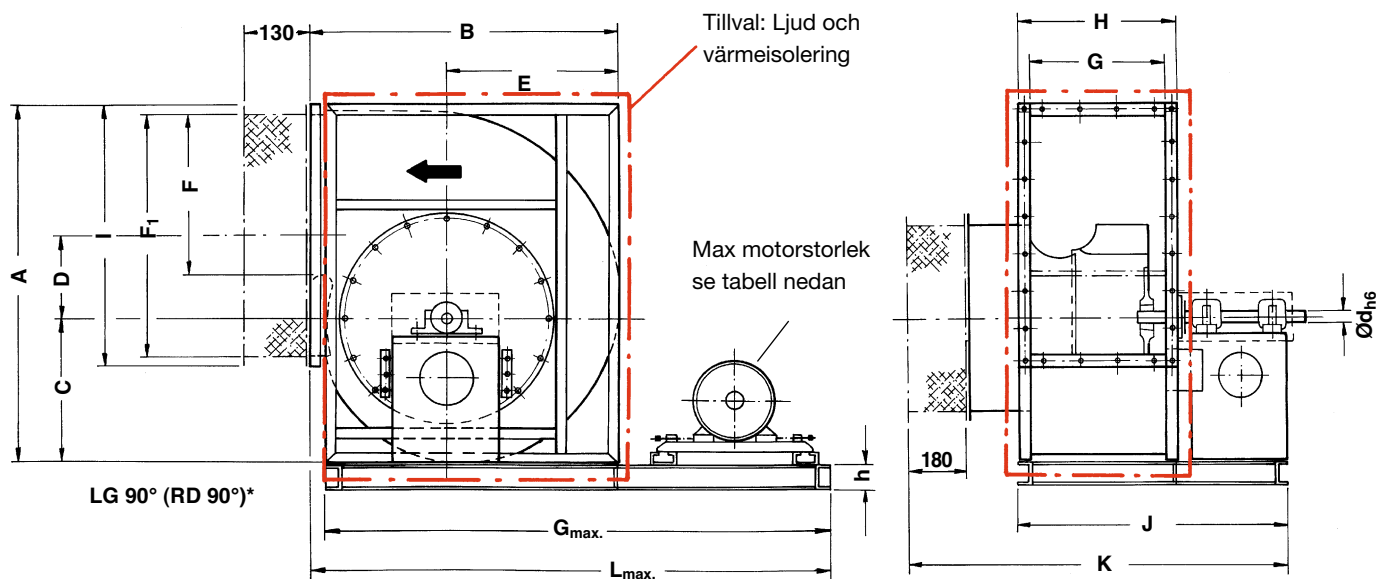
LG 240° (RD 240°)



Storlek	Fläkt											Ød _{h6}	ca. kg ③	Iso-lering ca. kg	Bottenplatta							
	A	B	C	D	E	F	F ₁	G	H	I	K				Motorstorlek	h	J	L _{max.} 0°	G _{max.} 0°	L _{max.} 90°/270°	G _{max.} 90°/270°	ca. kg
400	776	670	306	179	369	340	502	282	362	582	970	Fastställs vid beställning	90	45	646	90-112	65	1350	1305	1250	1205	34
450	874	755	351	202	410	380	562	317	397	642	1005		105	50		132-180	80	1600	1555	1400	1355	46
													500	957	827	380	221	457	425	632	357	437
132-180	80	1650	1605	1500	1455	48																
560	1070	920	427	247	509	477	712	402	482	792	1147		170	64	778	90-112	65	1600	1555	1450	1405	38
																132-180	80	1750	1705	1600	1555	50
630	1211	1026	479	291	574	550	802	452	532	882	1227		205	80	821	200	100	1850	1805	1700	1655	67
																90-112	65	1700	1655	1550	1505	40
																132-180	80	1850	1805	1700	1655	53
																200	100	1950	1905	1800	1755	70
90-112	65	1800	1755	1650	1605	52	901	90-112	80	1800	1755		1650	1605	52							
								132-180	100	1950	1905		1800	1755	68							
200,225	120	2050	2005	1900	1855	82																

③ På begäran
 ④ Enbart motor / utan bottenplatta och kilremsdrift
 * Spelvänt utförande

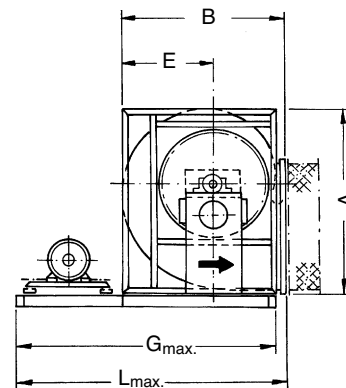
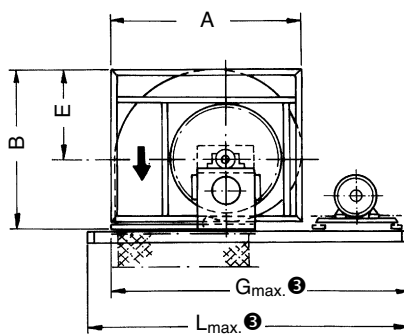
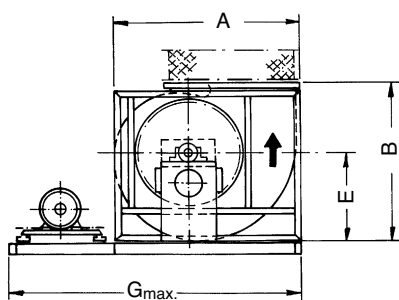
MÅTT



Utförande LG 0° (RD 0°)

LG 180° (RD 180°)

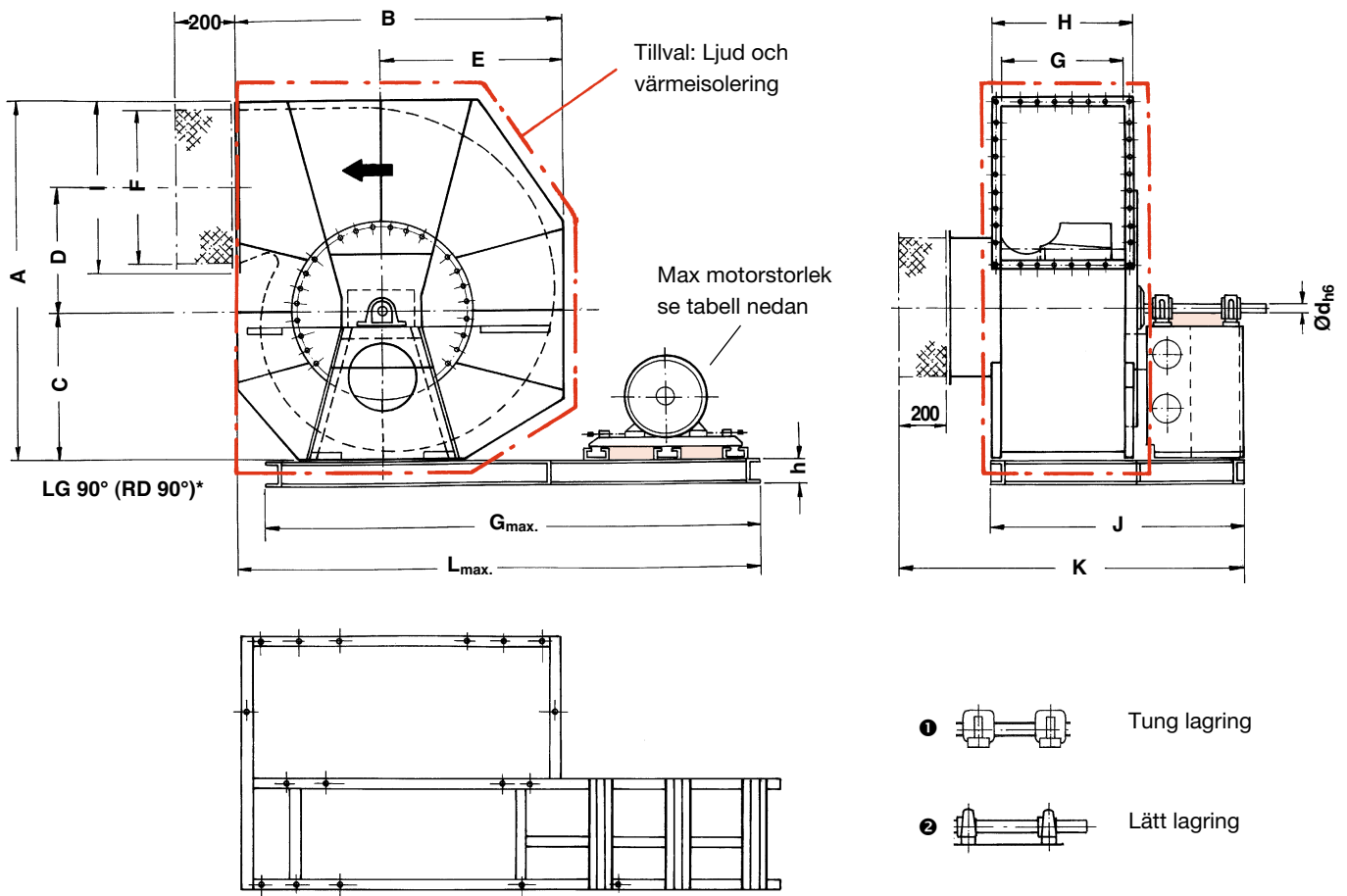
LG 240° (RD 240°)



Storlek	Fläktar											Ød _{h6}	ca. kg ④	Iso- lering ca. kg	Bottenplatta									
	A	B	C	D	E	F	F ₁	G	H	I	K				Motor- storlek	h	J	0°		90°/270°		ca. kg		
															L _{max.}	G _{max.}	L _{max.}	G _{max.}						
710	1343	1153	539	313	647	600	899	502	586	983	1312	Fastställs vid beställning	325	120	90-160	100	989	2100	2100	1900	1845	80		
800	1505	1290	604	359	726	673	999	559	643	1083	1369				390	180		180-225	140	1046	2300	2300	2000	1945
900	1703	1445	674	407	811	755	1119	629	753	1243	1469				495	200	90-160	100	1156		2200	2200	2100	2025
																	180-225	140		2400	2400	2400	2325	130
1000	1871	1576	746	438	894	848	1249	712	836	1373	1645				590	240	112-160	100	1337	2400	2400	2200	2135	95
												180-225	140	2600			2600	2400		2335	140			
												250	160	3000			3000	2800	2735	160				
														112-160	100	1337	2600	2600	2400	2330	105			
														180-225	140		2800	2800	2600	2530	160			
														250	160		3200	3200	3000	2930	190			

- ③ På begäran
- ④ Enbart motor / utan bottenplatta och kilremsdrift
- * Spegelvänt utförande

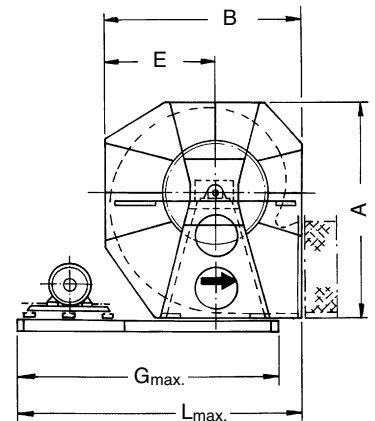
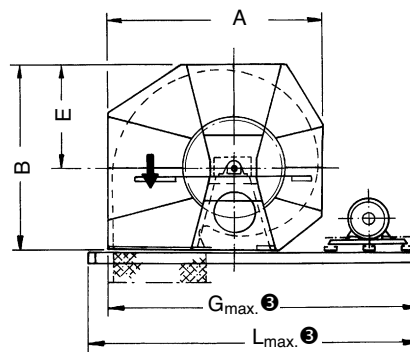
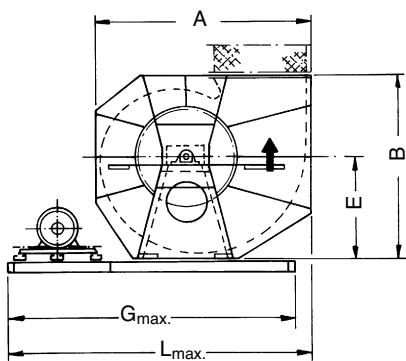
MÅTT



Utförande LG 0° (RD 0°)

LG 180° (RD 180°)

LG 240° (RD 240°)

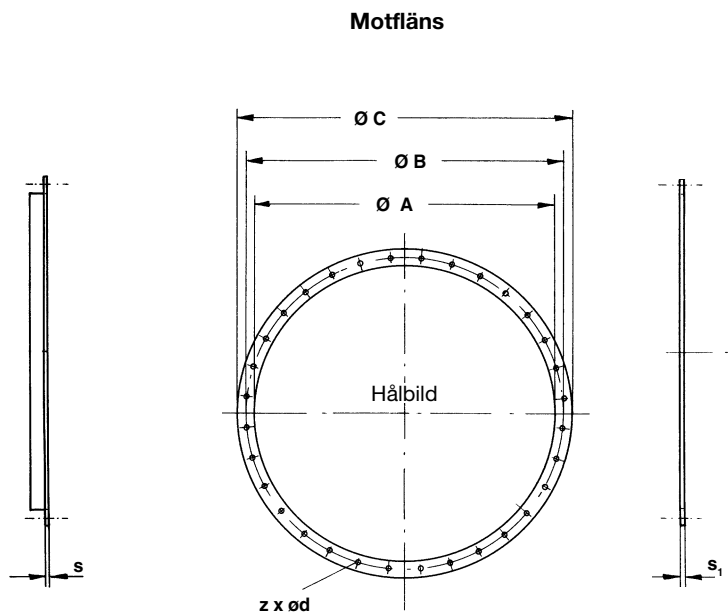
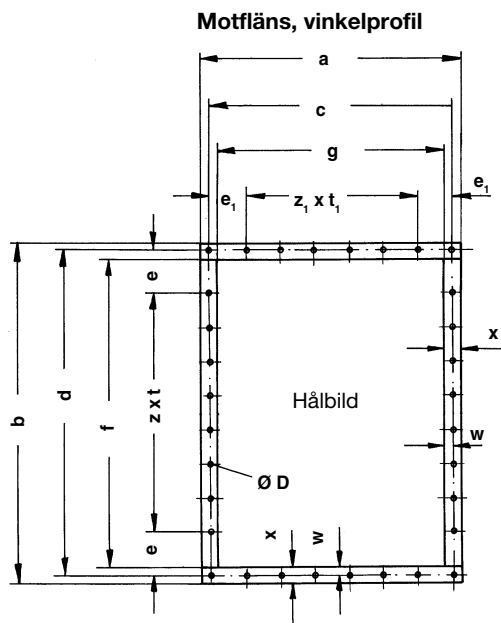


Storlek	Fläktar											Ø d _{h6}	ca. kg ⓐ	Iso- lering ca. kg	
	A	B	C	D	E	F	G	H	I	K					
1120	2350	2072	974	813	1162	1002	802	922	1124	1756	Fastställs vid beställning	870	300		
1250	2625	2320	1088	911	1297	1122	902	1028	1248	2056				1170	330
1400	2930	2600	1218	1023	1455	1252	1002	1128	1378	2137				1485	384

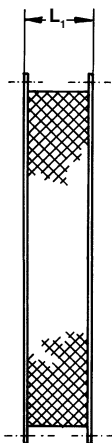
Bottenplatta										
Motorstorlek	h	J	0°		90°/270°		ca. kg			
			L _{max.}	G _{max.}	L _{max.}	G _{max.}				
112-180	120	1436	3100	2970	2800	2670	155			
200-250	160		3300	3170	3100	2970	220			
280	180		3500	3370	3300	3170	260			
160-180	120	1733	3400	3270	3100	2970	185			
200-250	160		3600	3470	3300	3170	260			
280	180		3800	3670	3500	3370	300			
160-180	120	1834	3700	3570	3400	3270	200			
200-250	160		3900	3770	3600	3470	280			
280-315	180		4100	3970	3800	3670	325			

- ⓐ På begäran
- ⓑ Enbart motor / utan bottenplatta och kilremsdrift
- * Spelglänt utförande

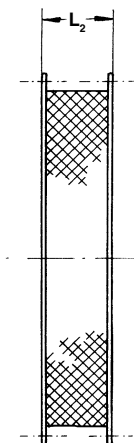
TILLBEHÖR



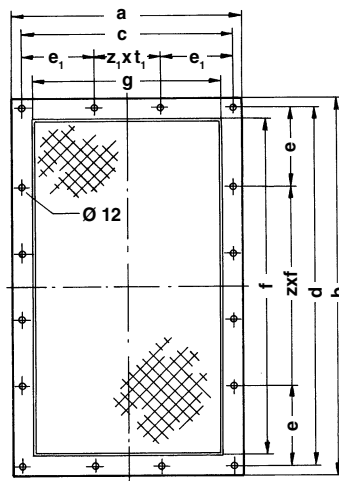
Elastisk stos rektangulär



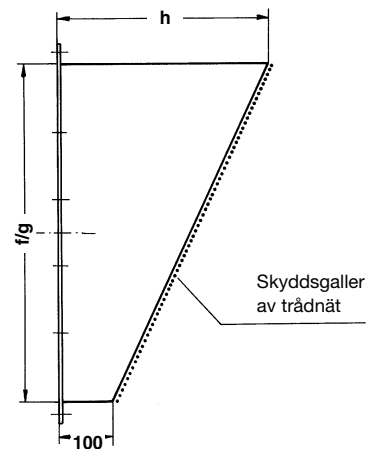
Elastisk stos rund



Utloppsdel för utomhusmontage (bilden visar luftriktning 90°)



Utloppsdel med skyddsgaller



Storlek	a	c	g	z, x t ₁	e ₁	b	d	f	z x t	e	w	x	Ø D	s	L ₁	Ø A	Ø B	Ø C	z x ød	s ₁	L ₂	h
400	362	326	282	-	163	582	546	502	3 x 125	85,5	22	40	12	4	130	403	438	464	12 x 10	6	200	334
450	397	361	317	1 x 125	118	642	606	562	3 x 125	115,5	22	40	12	4	130	452	487	513	12 x 10	6	200	362
500	437	401	357	1 x 125	138	712	676	632	3 x 125	150,5	22	40	12	4	130	506	541	567	12 x 10	6	200	395
560	482	446	402	1 x 125	160,5	792	756	712	5 x 125	65,5	22	40	12	4	130	568	605	639	16 x 12	6	200	432
630	532	496	452	3 x 125	60,5	882	846	802	5 x 125	110,5	22	40	12	4	130	637	674	708	16 x 12	6	200	474
710	582	546	502	3 x 125	85,5	982	946	902	5 x 125	160,5	22	40	12	4	130	714	775	814	16 x 14	8	200	521
800	642	606	562	3 x 125	115,5	1082	1046	1002	7 x 125	85,5	22	40	12	4	130	804	861	904	24 x 14	8	200	567
900	752	702	632	3 x 125	163,5	1242	1192	1122	7 x 125	158,5	35	60	12	6	130	904	958	1004	24 x 14	8	200	623
1000	832	782	712	5 x 125	78,5	1372	1322	1252	9 x 125	98,5	35	60	12	6	130	1005	1067	1105	24 x 14	8	200	684
1120	922	872	802	5 x 125	123,5	1124	1072	1002	7 x 125	98,5	35	60	12	6	200	1005	1067	1105	24 x 14	8	200	567
1250	1022	972	902	5 x 125	173,5	1242	1192	1122	7 x 125	158,5	35	60	12	6	200	1125	1200	1245	32 x 18	10	200	623
1400	1122	1072	1002	7 x 125	98,5	1372	1322	1252	9 x 125	98,5	35	60	12	6	200	1255	1337	1375	32 x 18	10	200	684

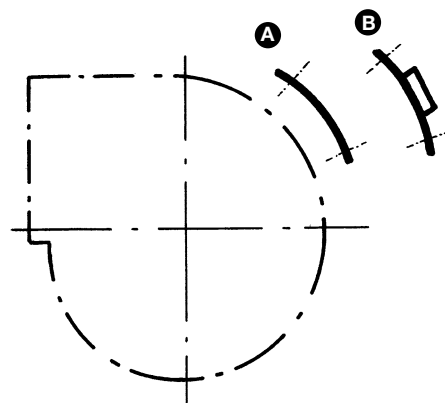
TILLBEHÖR

Inspektionslucka

Inspektionslucka finns i två utföranden beroende på luftriktning. Inspektionsluckan följer gällande bestämmelser och kan inte öppnas utan verktyg.

Placering av inspektionsluckan beror på fläkthusets utloppsriktning.

- A Standardutförande:** Luckan fästs med plåtskruv.
- B Industriutförande:** Med handtag. Fastsättning med sexkantsskruvar mot svetsmuttrar.



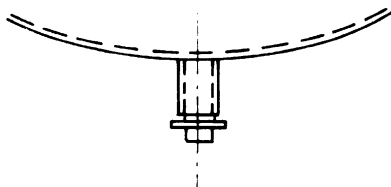
Dräneringsanslutning

(Luftriktning måste anges vid beställning)

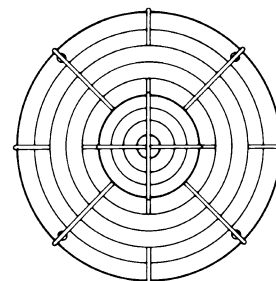
Storlek upp till 1000 Gängad nippel R 1/2"

Storlek 1120 och över Gängad nippel R 1"

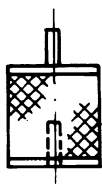
Monteras på höljets djupaste del.



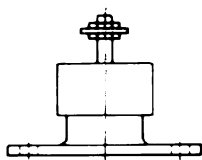
Skyddsgaller (inlopp)



Vibrationsdämpare



Gummivibrationsdämpare



Fjädevibrationsdämpare

Antal och storlekar på begäran

Kilremsdrift

Komplett sats för kilremsdrift består av:
2 st kilremskivor enligt standard DIN 2211
1 sats smala högeffektkilremmar enligt DIN 7753.

Flata remmar kan erhållas mot extra kostnad.

Remskydd

